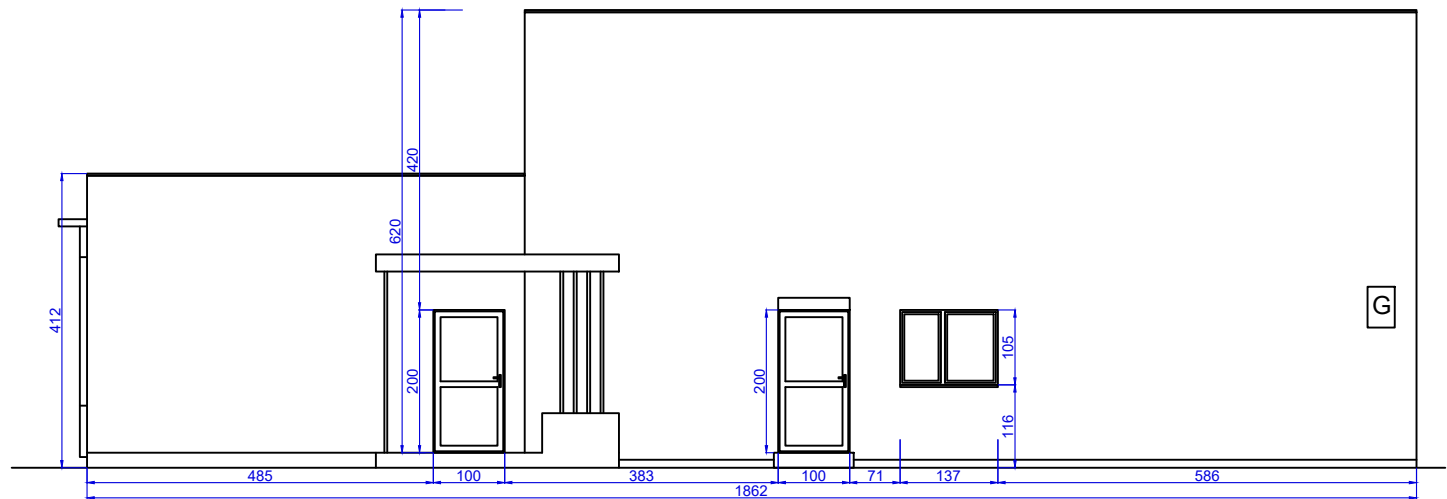
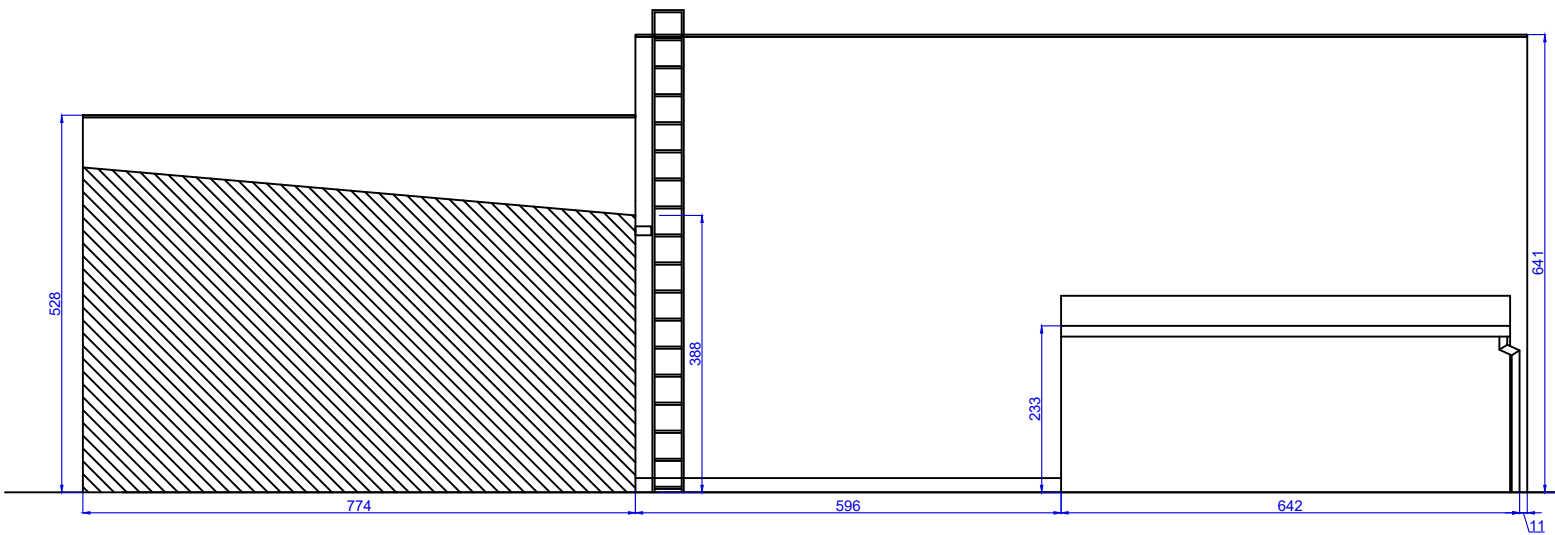


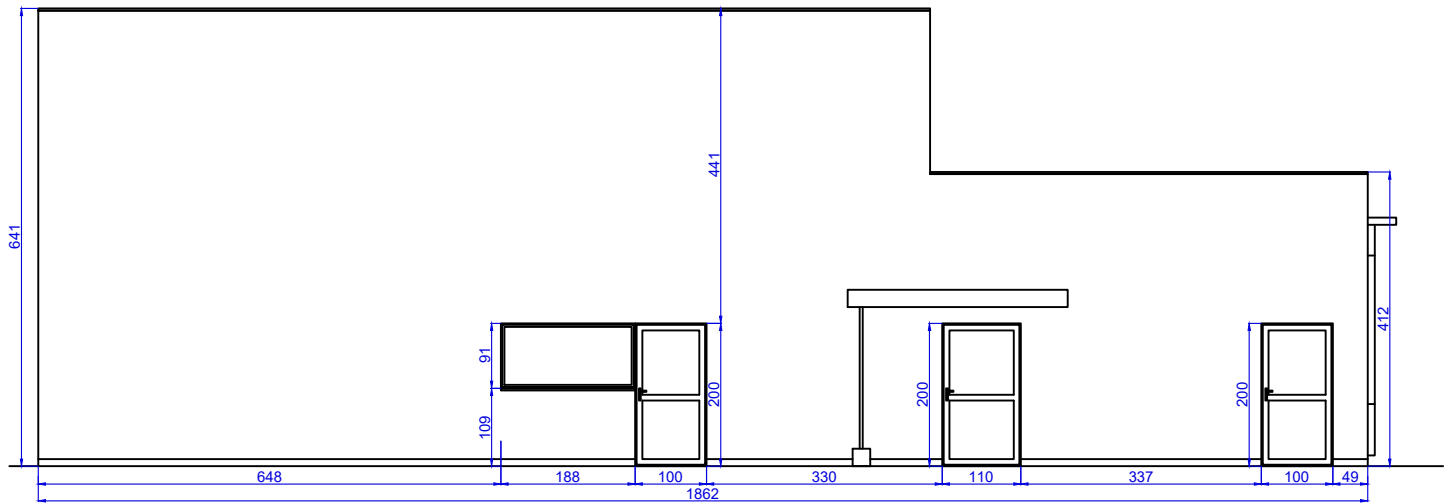
ELEWACJA POŁUDNIOWA



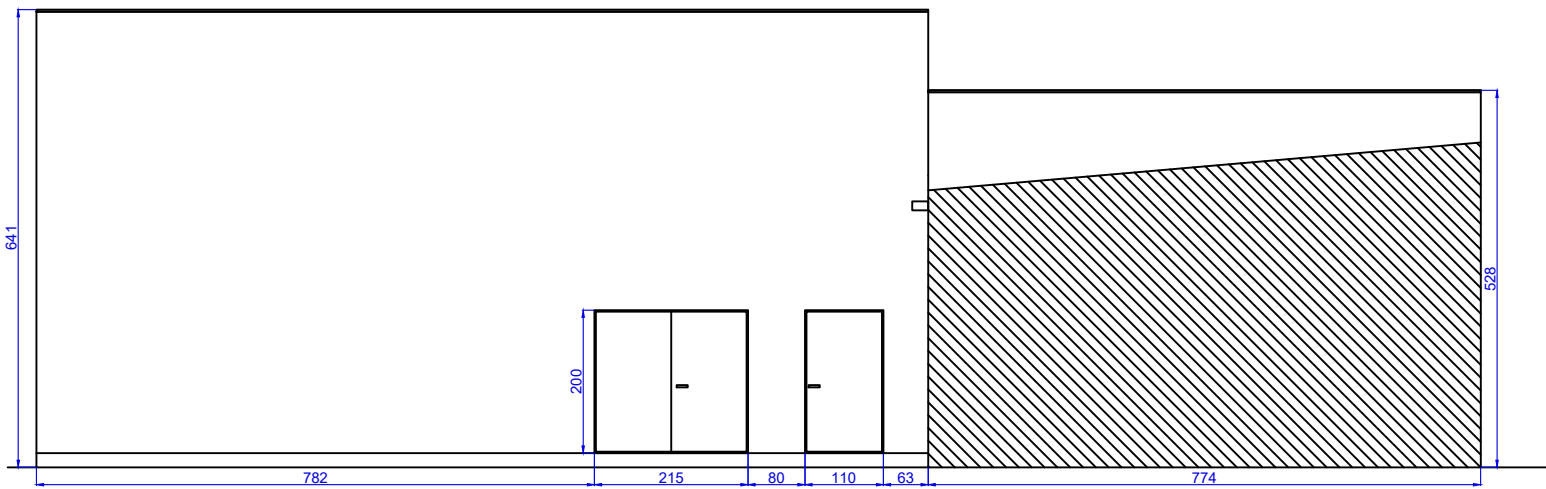
ELEWACJA POŁUDNIOWA



ELEWACJA PÓŁNOCNA



ELEWACJA PÓŁNOCNA



JEDNOSTKA PROJEKTOWA <b>corematic</b> engineering sp. z o.o.	PROJEKTOWAŁ	IMIE I NAZWISKO mgr inż. arch. Jolanta Nowak	NR. UPRAWNIENI I SPECJALNOŚĆ 176/SWOKK/2013, specj. arch.	DATA 12.2021	PODPIS
	OPRACOWAŁ	mgr inż. Jarosław Pierzchawka	-	12.2021	
INWESTOR	MIASTO OŚWIĘCIM, UL. ZABORSKA 2, 32-600 OŚWIĘCIM				
INWESTYCJA	TERMOMODERNIZACJA BUDYNKU ZARZĄDU BUDYNKÓW MIESZKALNYCH PRZY UL. BEMA 12 W OŚWIĘCIMIU				
OBIEKT I LOKALIZACJA	BUDYNEK ZARZĄDU BUDYNKÓW MIESZKALNYCH PRZY UL. BEMA 12, 32-600 OŚWIĘCIM (DZ.NR 2006/963, OBRĘB: OŚWIĘCIM)				
TYTUŁ RYSUNKU	ELEWACJE POŁUDNIOWE I PÓŁNOCNE - INWENTARYZACJA				SKALA 1:100
SYMBOL OBIEKTU OSW/ZBMG/BD	STADIUM PW	NR PROJEKTU OSW/ZBMG/12/21	NR RYSUNKU RYS. NR 3	NR ZMIANY	